



# EQUIPOS DE MEDICIÓN PARA DISEÑADORES DE ILUMINACIÓN

**ASSELUM  
LUMINOTÈCNICS, SL.**

✉ [info@asselum.com](mailto:info@asselum.com)

☎ +34 937 25 98 10

**Tarifa Socios APDI**

# LUXÓMETROS

## CA 1110

Medidor de iluminancia de cualquier fuente de luz (LED, Flúo, etc) con un rango de medición de 0,1 lx a 200.000 lx (lux) conforme a la Clase C de la norma NF C 42-710.

### Incluye:

- Sonda remota que limita el riesgo de que el operador haga sombra al sensor o integrado al producto para un uso con una mano
- Registro de hasta 1 millón de puntos
- Comunicación a través de USB o Bluetooth
- Software Data Logger Transfer con generación automática de informe

### Especificaciones

<b>Rango</b>	0,1 lx (desde 0,1 lx - 999,9 lx)
	1 lx (desde 1.000 lx - 9.999 lx)
	10 x (desde 10.000 lx - 99.999 lx)
<b>Respuesta espectral</b>	(f1') < 9 %
<b>Precisión</b>	±3%
<b>Batería</b>	3 x 1,5 V AA
<b>Comunicación</b>	Bluetooth
	USB



### Desglose de precio

<b>Precio</b>	373 €
<b>Descuento APDI</b>	5 %
<b>Precio con descuento</b>	<b>354,35 €</b>
<b>Transporte</b>	30 €



## MAVOLUX C BASE

Medidor de iluminancia con precisión de Clase C con un rango de 0,1 lx-199 900 lx conforme a las especificaciones estándar DIN 5032-7 y EN 13032-1. Dispone de la corrección del coseno de alta calidad, garantizando la medición fiable de la iluminancia de la luz diurna y de las fuentes de luz artificiales.

### Incluye:

· Sin maletín ni software.

### Especificaciones

Rango	0,1 lx-199 900lx
Respuesta espectral	(f1') < 7,5 %
Precisión	±3 %
Batería	1 x 1,5 V AA



### Desglose de precio

Precio	456 €
Descuento APDI	5 %
Precio con descuento	433,20 €
Transporte	30 €

### MEDICIÓN DE ILUMINANCIA VERTICAL



© Copyright Asselum Luminotècnics S.L.

### MEDICIÓN DE ILUMINANCIA HORIZONTAL



© Copyright Asselum Luminotècnics S.L.

## MAVOLUX C USB

Medidor de iluminancia con precisión de Clase C con un rango de 0,1 lx-199 900 lx conforme a las especificaciones estándar DIN 5032-7 y EN 13032-1. Dispone de la corrección del coseno de alta calidad, garantizando la medición fiable de la iluminancia de la luz diurna y de las fuentes de luz artificiales.

### Incluye:

- Maletín de aluminio.
- Software GLUX 2.
- Cable USB.

### Especificaciones

<b>Rango</b>	0,1 lx-199 900lx
<b>Respuesta espectral</b>	(f1') < 7,5 %
<b>Precisión</b>	±3 %
<b>Batería</b>	1 x 1,5 V AA
<b>Accesorios</b>	Maletín de aluminio
	Software GLUX 2
	Cable USB
	Batería



### Desglose de precio

<b>Precio</b>	719€
<b>Descuento APDI</b>	5 %
<b>Precio con descuento</b>	<b>683,05 €</b>
<b>Transporte</b>	30 €



## MAVOLUX B USB

Medidor de iluminancia con precisión de Clase B con un rango de 0,1 lx-199 900 lx conforme a las especificaciones estándar DIN 5032-7 y EN 13032-1. Dispone de la corrección del coseno de alta calidad, garantizando la medición fiable de la iluminancia de la luz diurna y de las fuentes de luz artificiales.

### Incluye:

- Maletín de aluminio.
- Software GLUX 2.
- Cable USB.

### Especificaciones

<b>Rango</b>	0,01 lx-199 900lx
<b>Respuesta espectral</b>	(f1') < 3 %
<b>Precisión</b>	±3 %
<b>Batería</b>	1 x 1,5 V AA
<b>Accesorios</b>	Maletín de aluminio
	Software GLUX 2
	Cable USB
	Batería



### Desglose de precio

<b>Precio</b>	1.165 €
<b>Descuento APDI</b>	5 %
<b>Precio con descuento</b>	<b>1.106,75 €</b>
<b>Transporte</b>	30 €



## PHOTO-2000 EZ FULL-CYLINDRICAL ILLUMINANCE

Medidor de iluminancia con precisión de Clase B con un rango de 0,1 lx-199 900 lx conforme a las especificaciones estándar DIN 5032-7 y EN 13032-1. Dispone de la corrección del coseno de alta calidad, garantizando la medición fiable de la iluminancia de la luz diurna y de las fuentes de luz artificiales.



### Especificaciones

Rango	0,01 lx-20 000lx
Respuesta espectral	(f1') < 5 %
Precisión	±4 %

0,01lx  
20klx

### Desglose de precio

Precio	1.575 €
Descuento APDI	10 %
Precio con descuento	1.417,50 €
Transporte	95 €



## PHOTO-2000 EZ SEMI-CYLINDRICAL ILLUMINANCE

Medidor de iluminancias semicilíndricas. Gracias a su superficie cilíndrica, ofrece una mayor precisión en la medición de la iluminancia cilíndrica, además de ofrecer una medición única sin tener que hacer distintas rotaciones. Ideal para mediciones de iluminación en instalaciones deportivas, sitios industriales, iluminación comercial y otros.



### Especificaciones

Rango	0,01 lx-20 000lx
Respuesta espectral	(f1') < 5 %
Precisión	±4 %

0,01lx  
20klx

### Desglose de precio

Precio	1.575 €
Descuento APDI	10 %
Precio con descuento	1.417,50 €
Transporte	95 €



# ESPECTRORADIÓMETROS

## SPIC-300AW

El espectroradiómetro que integra las funciones de medición de espectro, iluminancia, colorimétrica, etc. en un solo instrumento. Rango de 1lx-100klx dentro de 380nm-760nm con una precisión del  $\pm 4\%$ .

### Incluye:

- APP para smartphones.
- Software PC.
- Cable USB.

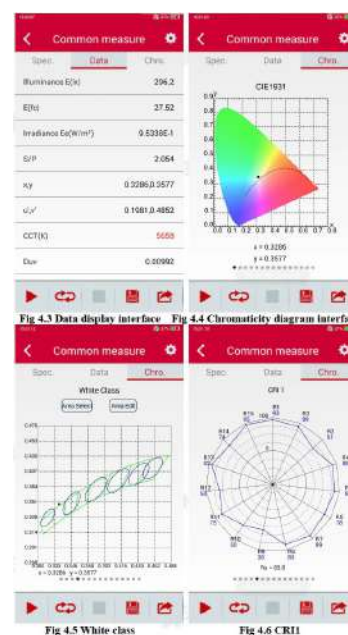
### Especificaciones

<b>Rango</b>	1lx-100 000lx
<b>Precisión</b>	$\pm 4\%$
<b>Rango longitud de onda</b>	380 a 760 nm
<b>Display</b>	5.0" LCD touch screen
<b>Comunicación</b>	USB
	Bluetooth
	Compatible IOS
	Compatible Android



### Desglose de precio

<b>Precio</b>	1.250 €
<b>Descuento APDI</b>	10 %
<b>Precio con descuento</b>	<b>1.125 €</b>
<b>Transporte</b>	95 €





# ESPECTRORADIÓMETROS

## SPIC-300BW

El espectroradiómetro que integra las funciones de medición de espectro, iluminancia, colorimétrica, etc. en un solo instrumento. Gracias a disponer de un sensor adicional permite medir valores bajos de iluminancia con mejor precisión (muy útil para iluminación en el exterior e iluminación de emergencia). Rango de 0,1lx-100klx dentro de 380nm-780nm con una precisión del  $\pm 3\%$ .

### Incluye:

- APP para smartphones.
- Software PC.
- Cable USB.



### Especificaciones

Rango	1lx-100 000lx
Precisión	$\pm 4\%$
Rango longitud de onda	380 a 780 nm
Display	5.0" LCD touch screen
Comunicación	USB
	Bluetooth
	Compatible IOS
	Compatible Android



### Desglose de precio

Precio	2.150 €
Descuento APDI	10 %
Precio con descuento	1.935 €
Transporte	95 €



# ESPECTRORADIÓMETROS

## PLA-30

Específicamente diseñado para el campo de iluminación de plantas que integra funciones de medición de espectro, iluminancia, colorimetría y horticultura. Rango de 350nm-800nm con una precisión del  $\pm 4\%$ .

### Incluye:

- APP para smartphones.
- Software PC.
- Cable USB.

### Especificaciones

Rango	1lx-100 000lx
Precisión	$\pm 4\%$
Rango longitud de onda	350 a 780 nm
Display	5.0" LCD touch screen
Comunicación	USB
	Bluetooth
	Compatible IOS
	Compatible Android



### Desglose de precio

Precio	1.850 €
Descuento APDI	10 %
Precio con descuento	1.665 €
Transporte	95 €



# ESPECTRORADIÓMETROS

## PG200N

Espectroradiómetro especialmente diseñado para la iluminación de horticultura y la medición de métricas PAR. Dispone de un rango de longitud de onda extendido UVA e IR (350nm - 800nm) y sensor cabezal extraíble que cumple con el nivel impermeable IP66 (perfecto para medición de zonas difíciles de acceder en un invernadero o laboratorio).

### Incluye:

- APP para smartphones.
- Software PC.
- Cable USB.

### Especificaciones

<b>Rango</b>	70lx-70.000lx
<b>Precisión en iluminancia</b>	±5 %
<b>Precisión en PPF</b>	±1.8 %
<b>Rango longitud de onda</b>	380 a 780 nm
<b>Ancho de banda espectral</b>	12 nm aprox.
<b>Tasa de muestreo</b>	100k muestra/seg
<b>Display</b>	Panel OLED monocromático de 0,96 128x64
<b>Comunicación</b>	Tarjeta SD (SD2.0, SDHC/hasta 32G)
	Puerto Mini USB (USB 2.0)
	Tarjeta SD WiFi
	Compatible con IOS & Android



### Desglose de precio

<b>Precio</b>	2.800 €
<b>Descuento APDI</b>	10 %
<b>Precio con descuento</b>	<b>2.520 €</b>
<b>Transporte</b>	34.75 €



# ESPECTRORADIÓMETROS

## MK350D

El espectroradiómetro portátil más ligero del mercado. Medición de más de 27 unidades de luz y color como CCT, LUX, CRI, CIE1976 u, v', CIE1931 x, y, Ra, CRI, Diagrama de espectro, Porcentaje de parpadeo o flicker, entre otros.

### Incluye:

- Maletín de aluminio
- APP para smartphones
- Software PC
- Cable USB.



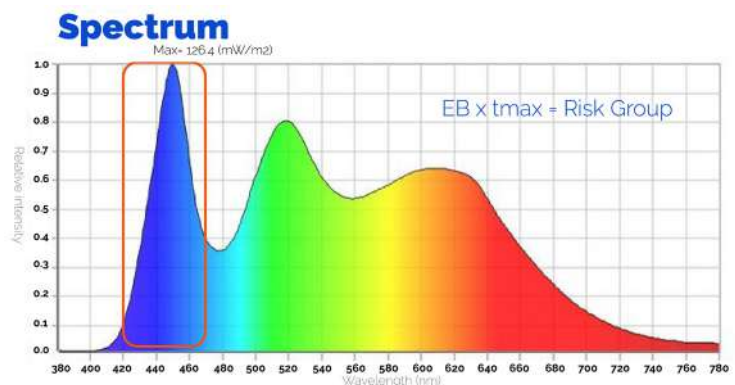
### Especificaciones

<b>Rango</b>	70lx-70.000lx
<b>Precisión en iluminancia</b>	±5 %
<b>Precisión en color</b>	±2 %
<b>Rango longitud de onda</b>	380 a 780 nm
<b>Ancho de banda espectral</b>	12 nm aprox.
<b>Tasa de muestreo</b>	100k muestra/seg
<b>Display</b>	Panel OLED monocromático de 0.96 128x64
<b>Comunicación</b>	Tarjeta SD (SD2.0, SDHC/hasta 32G)
	Puerto Mini USB (USB 2.0)
	Tarjeta SD WiFi
	Compatible con IOS & Android



### Desglose de precio

<b>Precio</b>	2.189 €
<b>Descuento APDI</b>	10 %
<b>Precio con descuento</b>	<b>1.970,1 €</b>
<b>Transporte</b>	34,75 €



# ESPECTRORADIÓMETROS

## MK350N

Espectroradiómetro y medidor de flicker con más de 40 unidades de medición de luz, color y flicker: LUX, CRI, CCT, Ra, R1-R15, TLCl, etc. Medición del parpadeo según estándares internacionales de medición IEEE 1789/ IES / Reglamento de ecodiseño (ERP).

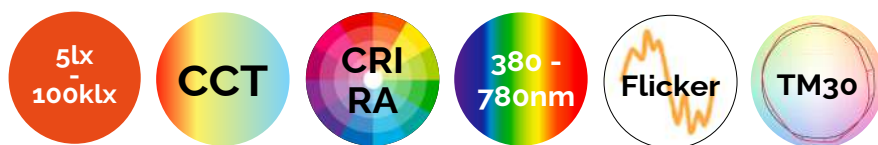
### Incluye:

- Maletín de aluminio
- APP para smartphones
- Software PC
- Cable USB.



## Especificaciones

<b>Rango</b>	5lx-100 000lx
<b>Precisión en iluminancia</b>	±2.5 %
<b>Precisión en color</b>	±2 %
<b>Rango longitud de onda</b>	380 a 780 nm
<b>Ancho de banda espectral</b>	9 nm aprox.
<b>Tasa de muestreo</b>	100k muestra/seg
<b>Display</b>	3.5" 320x240 Resistive Touch LCD
<b>Comunicación</b>	Tarjeta SD (SD 2.0, SDHC/hasta 32G)
	Puerto Mini USB (USB 2.0)
	Tarjeta SD WiFi
	Compatible con IOS & Android



## Desglose de precio

<b>Precio</b>	2.489 €
<b>Descuento APDI</b>	10 %
<b>Precio con descuento</b>	2.240,1 €
<b>Transporte</b>	34,75 €



# ESPECTRORADIÓMETROS

## MK350S

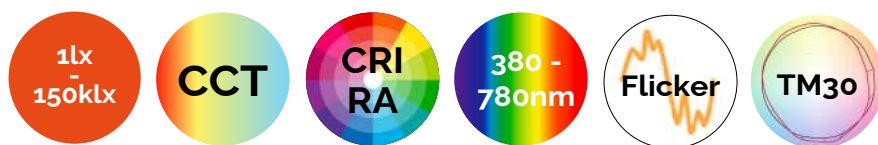
Espectroradiómetro y medidor de flicker avanzado con más de 40 unidades de luz, color y flicker. Además, cuenta con funciones avanzadas como análisis Human centric Lighting (HCL), IES/ANSI TM-30, clasificación BIN LED, cámara de luminancia para analizar la uniformidad de una superficie, riesgo fotobiológico, cálculo de transmitancia de materiales... ¡Y mucho más!

### Incluye:

- Maletín de aluminio
- APP para smartphones
- Software PC

### Especificaciones

<b>Rango</b>	1lx-150 000lx
<b>Precisión en iluminancia</b>	±2.5 %
<b>Precisión en color</b>	±2 %
<b>Rango longitud de onda</b>	380 a 780 nm
<b>Ancho de banda espectral</b>	9 nm aprox.
<b>Tasa de muestreo</b>	100k muestra/seg
<b>Display</b>	3.5" 320x240 Resistive Touch LCD
<b>Comunicación</b>	Tarjeta SD (SD 2.0, SDHC/hasta 32G)
	Puerto Mini USB (USB 2.0)
	Tarjeta SD WiFi
	Compatible con IOS & Android



### Desglose de precio

<b>Precio</b>	3.650 €
<b>Descuento APDI</b>	10 %
<b>Precio con descuento</b>	<b>3.285 €</b>
<b>Transporte</b>	34.75 €



# LUMINANCÍMETROS

## MAVO-SPOT 2 USB

Luminancímetro con precisión con un FOV de 1º de Clase B según la DIN 5032-7, UNE EN 13032-1, Apéndice B y la CIE 69. Capaz de medir la luminancia en candelas por metro cuadrado (cd/m<sup>2</sup>) o en Pie Lambert (fL) teniendo en cuenta la luz del entorno.

### Incluye:

- Maletín de aluminio.
- Software GLUX 2.
- Cable USB.

### Especificaciones

Rango	0,01 cd/m <sup>2</sup> - 99 990 cd/m <sup>2</sup>
Campo de medición	1°
Precisión	±2,5%
Límite de error - V(λ)	(f1') < 7,5%
Batería	2 x mignon de 1,5 V, tipo AA



### Desglose de precio

Precio	2.299 €
Descuento APDI	5 %
Precio con descuento	2.184,05 €
Transporte	30 €



# LUMINANCÍMETROS

## LM-3 LUMINANCE METER

Medidor de luminancia de campo de medición (FOV) variable de 2°,1°,0,2°,0,1° (Perfecto para la medición de pantallas con superficies no uniformes). Su respuesta espectral cumple estrictamente con CIE V( $\lambda$ ), garantizando así una alta precisión.

### Incluye:

- Maletín de aluminio
- Software PC
- Adaptador AC



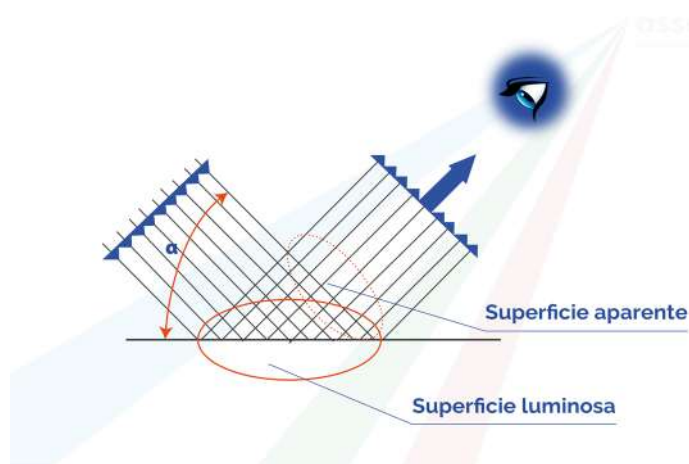
### Especificaciones

<b>Rango</b>	0,001 cd/m <sup>2</sup> - 40 000 cd/m <sup>2</sup>
<b>Campo de medición</b>	2°/1°/0,2°/0,1°
<b>Precisión</b>	±2,5%
<b>Límite de error - V(<math>\lambda</math>)</b>	(f1') < 3%
<b>Accesorios</b>	BMCU, adaptador AC, cable RS232, Software PC, batería reemplazable, maletín de aluminio



### Desglose de precio

<b>Precio</b>	4.100 €
<b>Descuento APDI</b>	8 %
<b>Precio con descuento</b>	<b>3.772 €</b>
<b>Transporte</b>	150 €





# LUMINANCÍMETROS

## CX-2B IMAGE LUMINANCE METER

Medidor de luminancia con una matriz CCD como detector y puede realizar mediciones simultáneas de más de 1.000.000 de puntos mediante un muestreo único (perfecto para el análisis de pantallas y luminancias de carreteras y túneles).

### Especificaciones

<b>Rango</b>	0,001 cd/m <sup>2</sup> - 200 000 cd/m <sup>2</sup> (Con atenuador)
<b>Precisión</b>	±5%
<b>Resolución</b>	+1300x1000 px
<b>Función de medición</b>	Luminancia de punto único/multipunto, uniformidad de luminancia, máximo regional, mínimo, promedio, mínimo/máximo, valores mínimos/promedio de luminancia.

0,001  
cd/m<sup>2</sup>  
200  
kcd/m<sup>2</sup>

### Desglose de precio

<b>Precio</b>	14.000 €
<b>Descuento APDI</b>	8 %
<b>Precio con descuento</b>	<b>12.880 €</b>
<b>Transporte</b>	150 €



# LUMINANCÍMETROS

## LGM-200B LIGHTING GLARE MEASUREMENT SYSTEM

Medidor de luminancia con una matriz CCD como detector y puede realizar mediciones simultáneas de más de 1.000.000 de puntos mediante un muestreo único (perfecto para el análisis de pantallas y luminancias de carreteras y túneles). Gracias a su sistema de trípode motorizado y automático permite la medición del deslumbramiento.



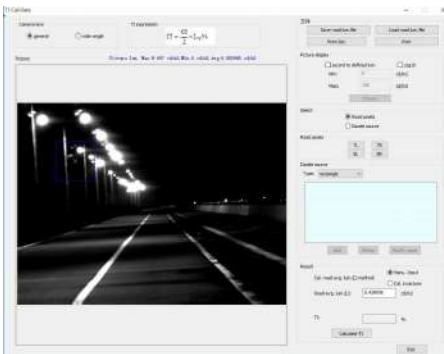
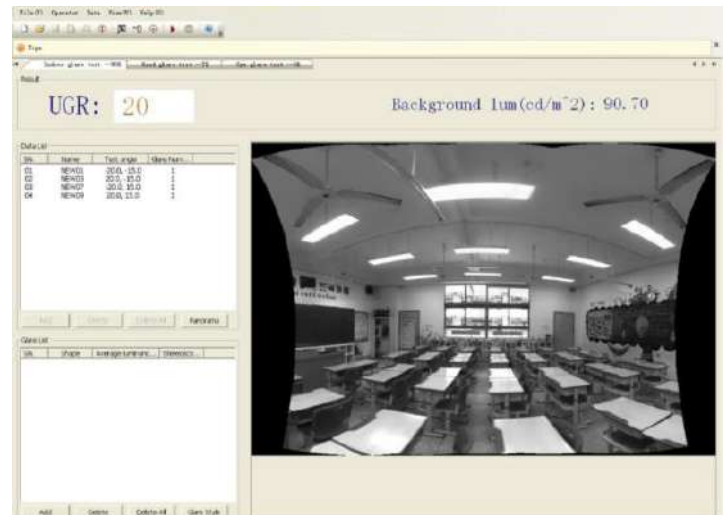
### Especificaciones

<b>Rango</b>	0,001 cd/m <sup>2</sup> - 200 000 cd/m <sup>2</sup> (Con atenuador)
<b>Precisión</b>	±5%
<b>Resolución</b>	+1300x1000 px
<b>Función de medición</b>	Luminancia de punto único/multipunto, uniformidad de luminancia, máximo regional, mínimo, promedio, mínimo/máximo, valores mínimos/promedio de luminancia.
<b>Índices deslumbramiento</b>	TI, UGR y GR

0,001  
cd/m<sup>2</sup>  
-  
200  
kcd/m<sup>2</sup>

### Desglose de precio

<b>Precio</b>	29.000 €
<b>Descuento APDI</b>	8 %
<b>Precio con descuento</b>	<b>26.680 €</b>
<b>Transporte</b>	150 €



# CALIBRACIONES

Ofrecemos la calibración de los equipos en nuestras instalaciones garantizando así la correcta medida al realizar tus mediciones. Se entrega certificado de calibración con fecha de la misma.

## Desglose de precio

Precio	100 €
Descuento APDI	30 %
Precio con descuento	70 €



## Diferencias entre precisión y exactitud

